

PUGLIA IN RETE

Segretario Regionale MIC per la Puglia: **Maria Piccarreta**

Responsabile Unico del Procedimento: **Francesco Longobardi - DRM PUG**

Coordinamento della Progettazione e Direzione dell'Esecuzione: **Ebe Chiara Princigalli - SR PUG**

Progettazione in merito agli aspetti architettonici: **Donatella Campanile - SR PUG**

Progettazione in merito agli aspetti demotnoantropologici: **Rosa Anna Di Lella - ICPI**

Progettazione in merito agli aspetti storico artistici: **Floriana Giallombardo - AS PA**

Progettazione in merito agli aspetti archeologici: **Ebe Chiara Princigalli - SR PUG**

Progettazione in merito agli aspetti legati alla catalogazione: **Barbara Barbaro - ICCD**

Progettazione in merito agli aspetti informatici: **Maurizio Capannoli - SR PUG**

Collaborazione alla progettazione:

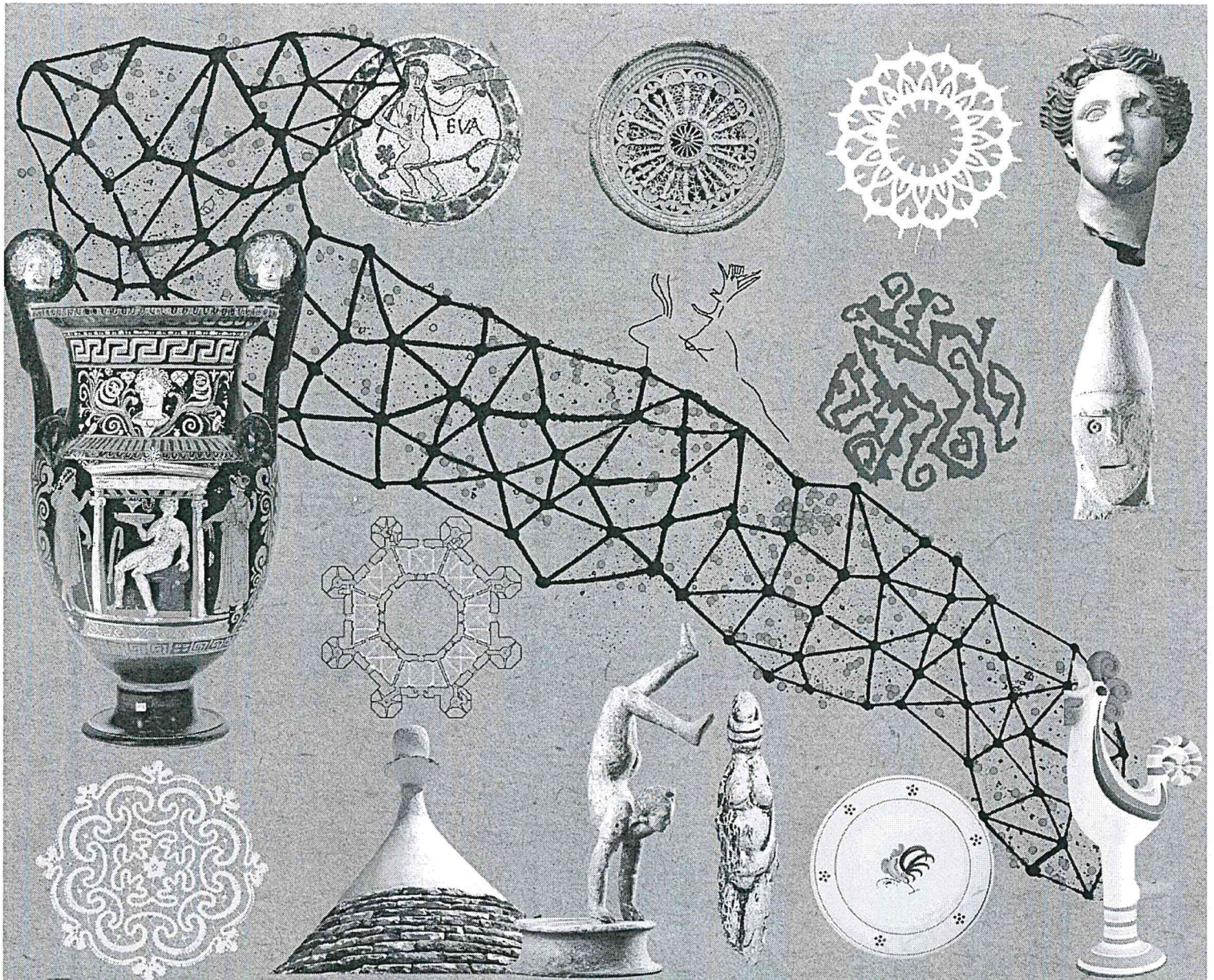
per gli aspetti legati allo storytelling: **Elisa Bonacini**

per gli aspetti archeologici: **Giuseppina Caliendo**

per gli aspetti demotnoantropologici: **Angela Cicirelli**

per gli aspetti architettonici e storico artistici: **Giulia Perrino**

per gli aspetti informatici: **Fabio Ginestrini e Associazione Culturale TuoMuseo**



PUGLIA IN RETE

Segretario Regionale MIC per la Puglia: Maria Piccarreta *M. Piccarreta*

Responsabile Unico del Procedimento: Francesco Longobardi - DRM PUG *F. Longobardi*

Coordinamento della Progettazione e Direzione dell'Esecuzione: Ebe Chiara Princigalli - SR PUG *E. Princigalli*

Progettazione in merito agli aspetti architettonici: Donatella Campanile - SR PUG *D. Campanile*

Progettazione in merito agli aspetti demoetnoantropologici: Rosa Anna Di Lella - ICPI *R. Di Lella*

Progettazione in merito agli aspetti storico artistici: Floriana Giallombardo - AS PA *F. Giallombardo*

Progettazione in merito agli aspetti archeologici: Ebe Chiara Princigalli - SR PUG *E. Princigalli*

Progettazione in merito agli aspetti legati alla catalogazione: Barbara Barbaro - ICCD *B. Barbaro*

Progettazione in merito agli aspetti informatici: Maurizio Capannoli - SR PUG *M. Capannoli*

Collaborazione alla progettazione:

per gli aspetti legati allo storytelling: Elisa Bonacini

per gli aspetti archeologici: Giuseppina Caliendo

per gli aspetti demoetnoantropologici: Angela Cicirelli

per gli aspetti architettonici e storico artistici: Giulia Perrino

per gli aspetti informatici: Fabio Ginestrini e Associazione Culturale Tuo Museo

Segretariato Regionale per la Puglia
BARI

PROTOCOLLO N. 10

CLASSIFICAZIONE

DEL 05/09/2021



Segretariato
regionale
MIC per la Puglia

Allegato 3
WEBSITE DESIGN DOCUMENT

Versione Desktop

Schermate allegare

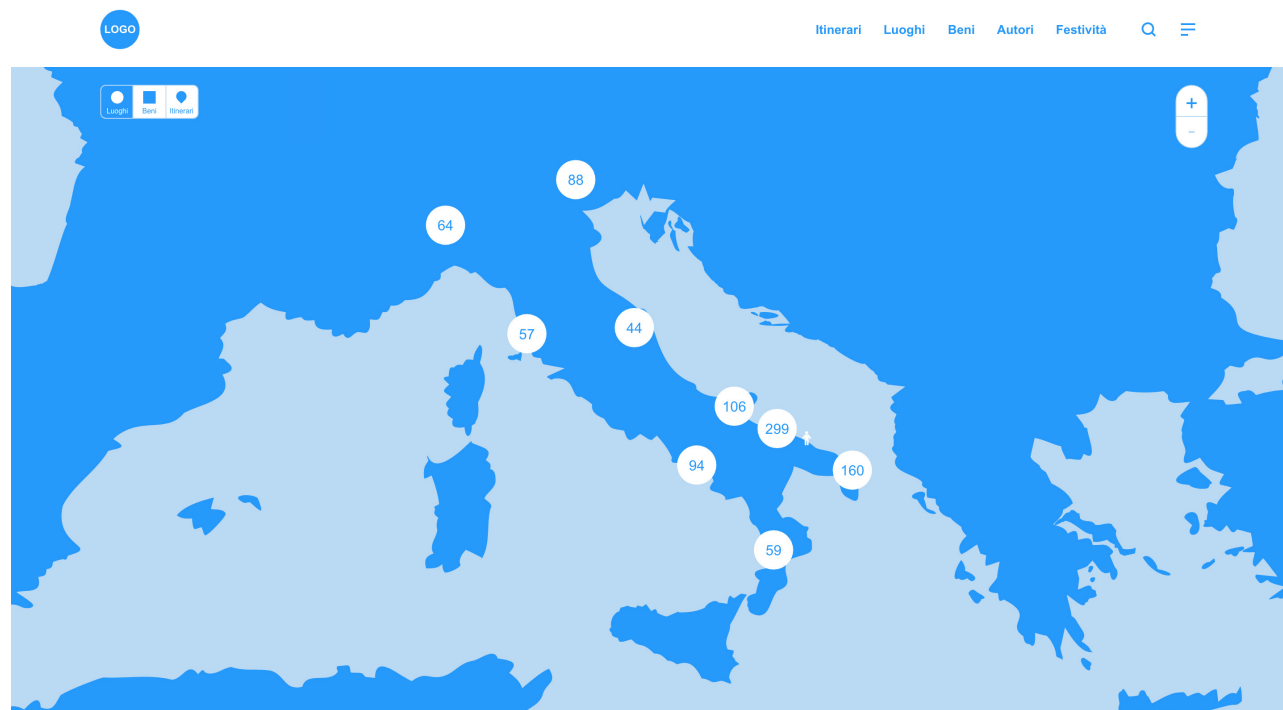
Le schermate allegare alla documentazione sono state realizzate all'interno di una ipotetica viewport delle dimensioni di 1440px di larghezza.

La maggior parte dei contenuti sono strutturati all'interno di una colonna centrale delle dimensioni massime di 1280px di larghezza.

L'eventuale disavanzo, dovuto a viewport di larghezza maggiore, sarà privo di contenuti sulla destra e sulla sinistra del corpo centrale.

Faranno eccezione solo alcuni componenti *"fullwidth"*, come ad esempio alcune mappe, che occuperanno sempre l'intero spazio messo a disposizione dalla viewport.

A seconda dello spazio orizzontale a disposizione i contenuti dovranno *"scalare"* in modalità *"responsive"*, all'occorrenza tramite framework atto a tale scopo.



Itinerari consigliati

Titolo Itinerario

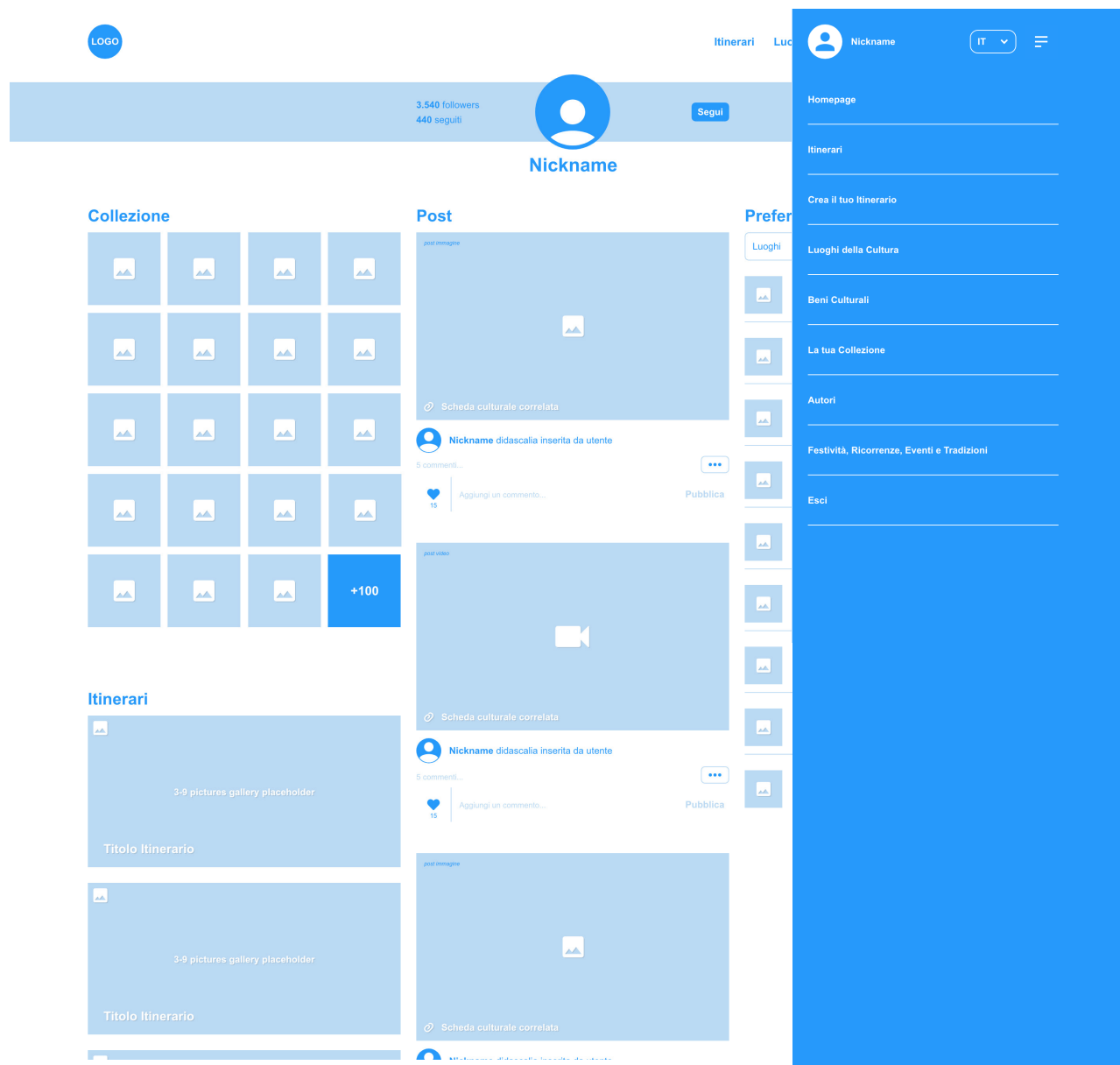
Username

Menu principale

Le dinamiche già descritte nel documento si ritrovano nella versione desktop della piattaforma.

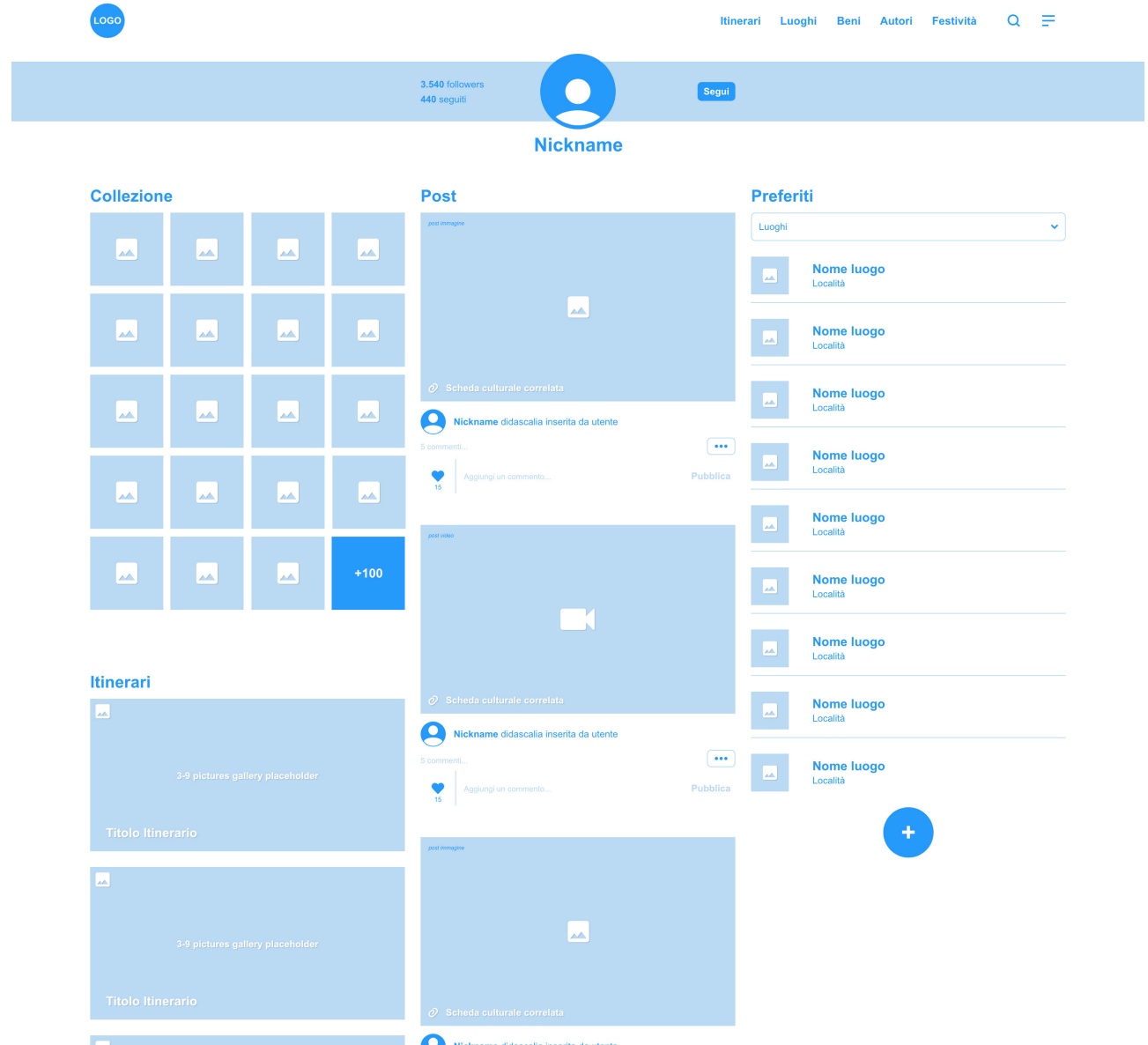
Di seguito sono elencate le principali differenze di layout, rispetto alla versione mobile:

- Come da controparte mobile, il menu principale in modalità desktop si aprirà cliccando sull'*hamburger menu*. A differenza della versione mobile, dove copre interamente lo schermo, su desktop il menu occuperà una porzione di spazio sulla parte destra della viewport. La chiusura del componente avverrà o cliccando una delle voci di menù, oppure cliccando nuovamente sull'icona *hamburger* in alto a destra. La comparsa / scomparsa del componente menù potrà avvenire tramite un'animazione in dissolvenza oppure in entrata/uscita rispetto al margine destro dello schermo.



Header e Utente

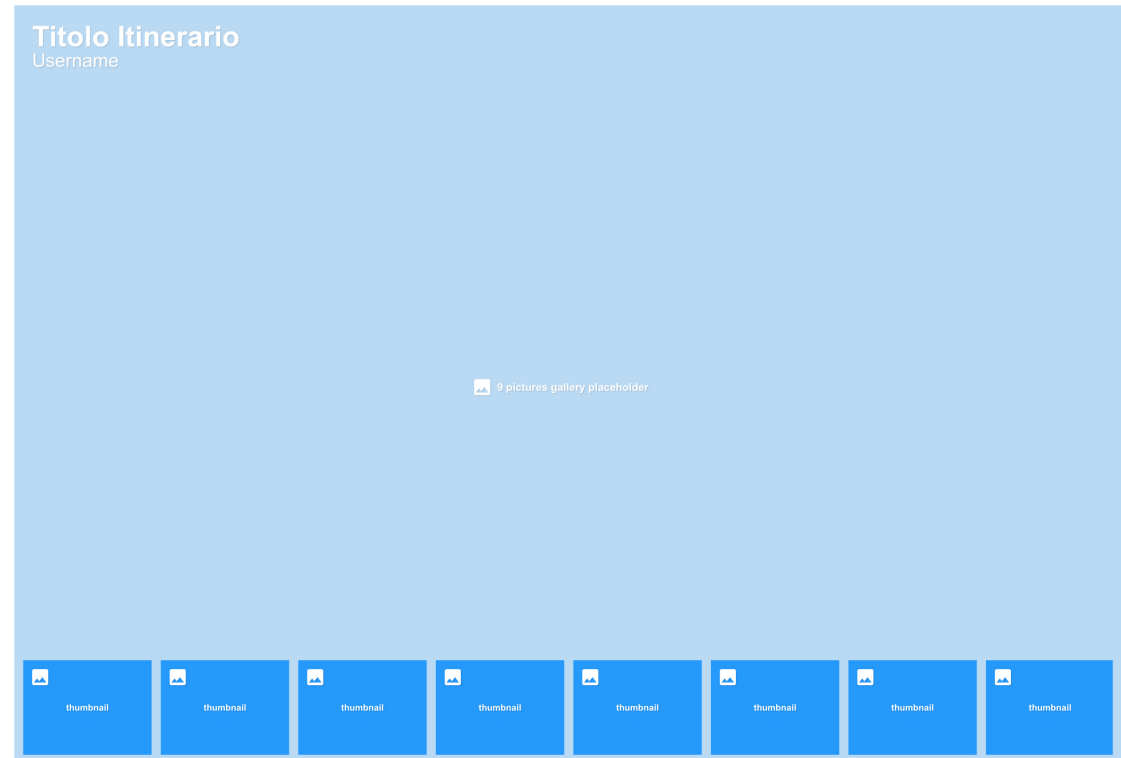
- In header trovano spazio i collegamenti alle verticali principali: Itinerari, Luoghi, Beni, Autori, Festività
- La pagina Utente (di sessione e non) non presenta suddivisione in tab. Tutti i contenuti (post feed, Preferiti, Itinerari e Collezione) e sono immediatamente accessibili attraverso lo scrolling della pagina.



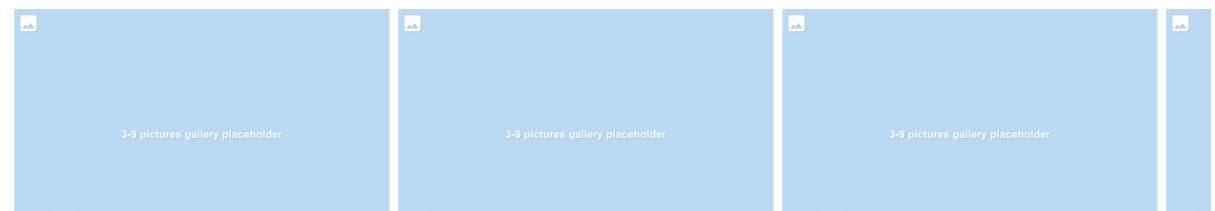
Homepage

- In homepage gli **Itinerari consigliati** compariranno raggruppati in un componente di tipo “slideshow”, con le “thumbnails” dei singoli Itinerari posizionate nella parte inferiore del box. Cliccando sull’itinerario che compare nel riquadro grande, si accederà alla pagina del contenuto selezionato.
- Gli **Itinerari più votati**, così come i **Luoghi più visitati** e le **Ultime opere collezionate**, saranno raggruppate in un box a scorrimento orizzontale (sul modello delle homepage di Netflix, Amazon Prime e simili).
- Accanto agli **Ultimi post dalla community**, vi sarà una colonna dedicata agli **Account suggeriti**, contenuto non presente nella versione mobile, nella quale saranno mostrati una decina di utenti* il cui numero di pubblicazioni, interazioni ricevute e followers, sia particolarmente rilevante.

Itinerari consigliati



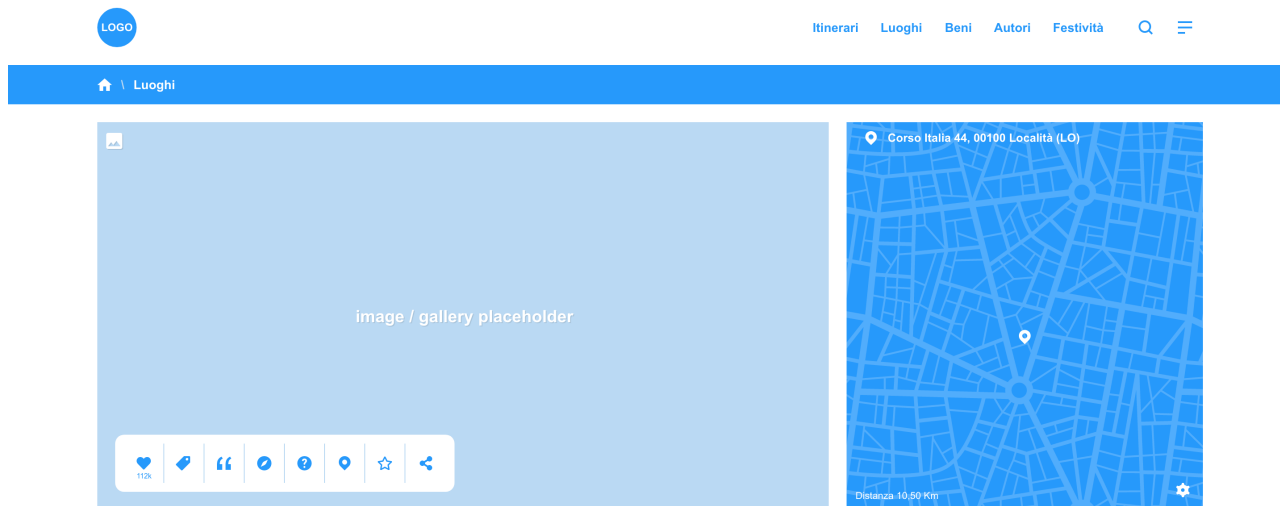
Gli Itinerari più votati



* si suggerisce di rendere casuale l'apparizione di questi account, prelevandoli da una classifica “Top 100”, degli account con le statistiche di interazione più performanti.

Schede culturali

■ Nelle schede culturali di Luoghi, Beni e Autori, le interazioni sono posizionate nell'angolo inferiore sinistro dell'immagine principale della scheda, anzichè nella parte superiore della schermata principale come da mobile.



Location title

Description lorem ipsum dolor sit amet, consectetur adipiscing elit, sed do eiusmod tempor incididunt ut labore et dolore magna aliqua. Ut enim ad minim veniam, quis nostrud exercitation ullamco laboris nisi ut aliquip ex ea commodo consequat. Duis aute irure dolor in reprehenderit in voluptate velit esse cillum dolore eu fugiat nulla pariatur. Excepteur sint occaecat cupidatat non proident, sunt in culpa qui officia deserunt mollit anim id est laborum. ➡

TABLED INFO TITLE

Tabled info data

TABLED INFO TITLE

Tabled info data

TABLED INFO TITLE

🔗 Tabled info data hyperlink

TABLED INFO TITLE

Tabled info data

TABLED INFO TITLE

Tabled info data

Tematismi

tematismo sottotematismo

Tags

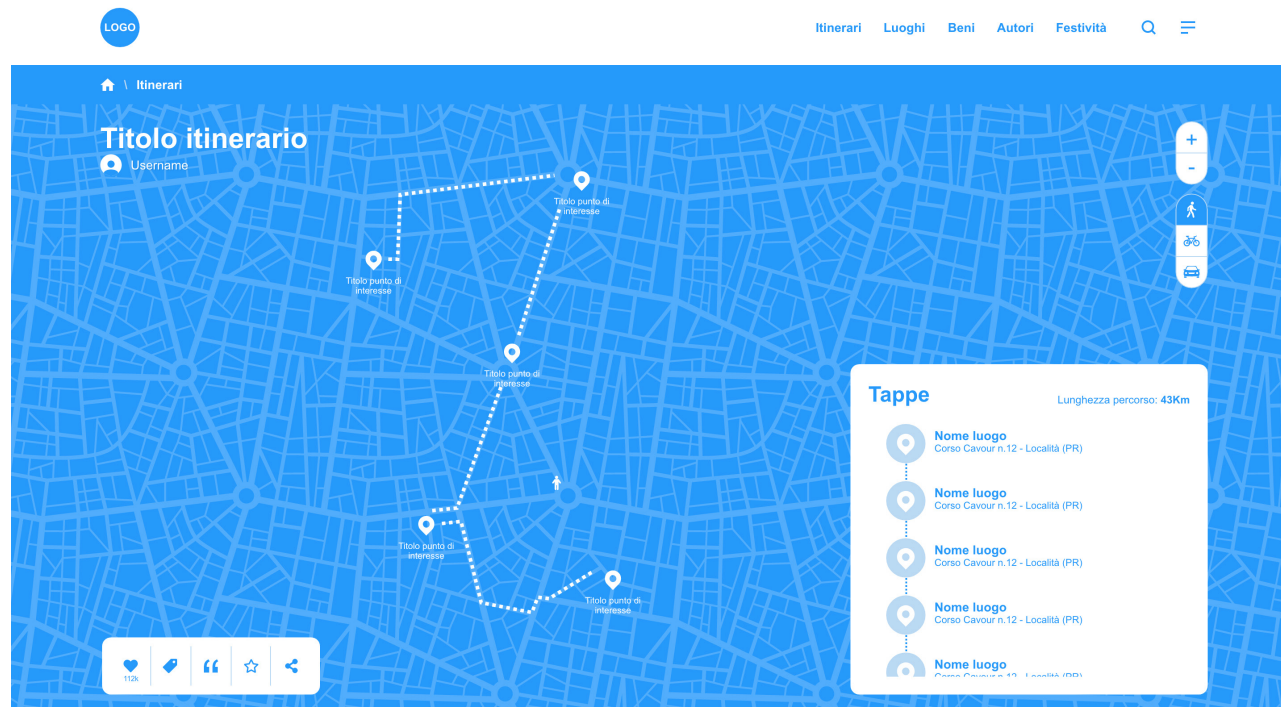
#meraviglia #colore #vita #floreale

Opere che puoi trovare qui



Schede culturali

- Nelle schede culturali di Itinerari e Festività, le interazioni sono posizionate nell'angolo inferiore sinistro della mappa.
- Nella scheda di un itinerario, l'elenco tappe sarà posizionato in un box all'interno della mappa.



Description lorem ipsum dolor sit amet, consectetur adipiscing elit, sed do eiusmod tempor incididunt ut labore et dolore magna aliqua. Ut enim ad minim veniam, quis nostrud exercitation ullamco laboris nisi ut aliquip ex ea commodo consequat. Duis aute irure dolor in reprehenderit in voluptate velit esse cillum dolore eu fugiat nulla pariatur. Excepteur sint occaecat cupidatat non proident, sunt in culpa qui officia deserunt mollit anim id est laborum. ◀▶

Mezzi di percorrenza suggeriti



Categoria

[Itinerari della Community](#)

Tematismi

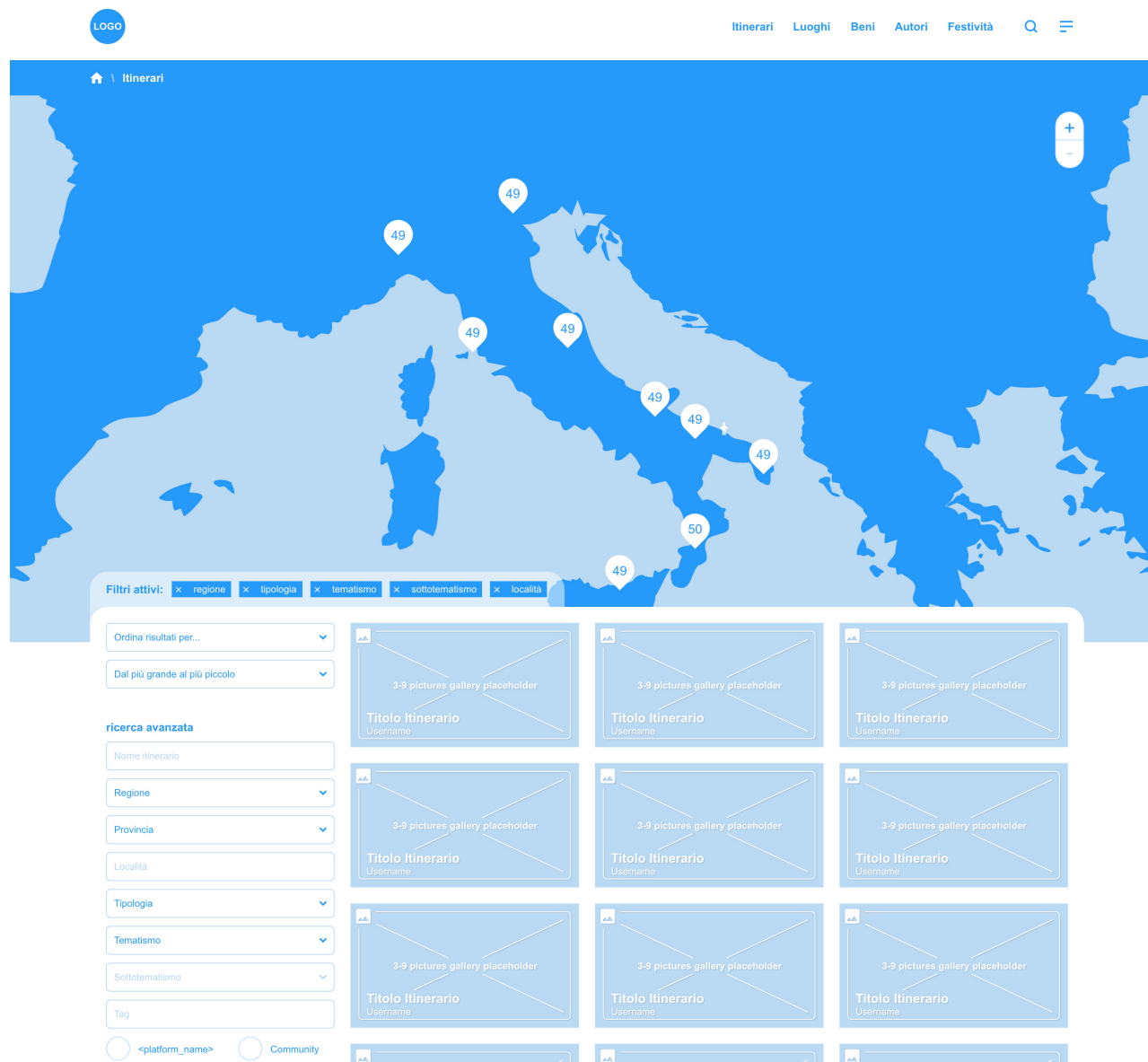
[tematismo](#) [sottotematismo](#)

Tags

[#meraviglia](#) [#colore](#) [#vita](#) [#floreale](#)

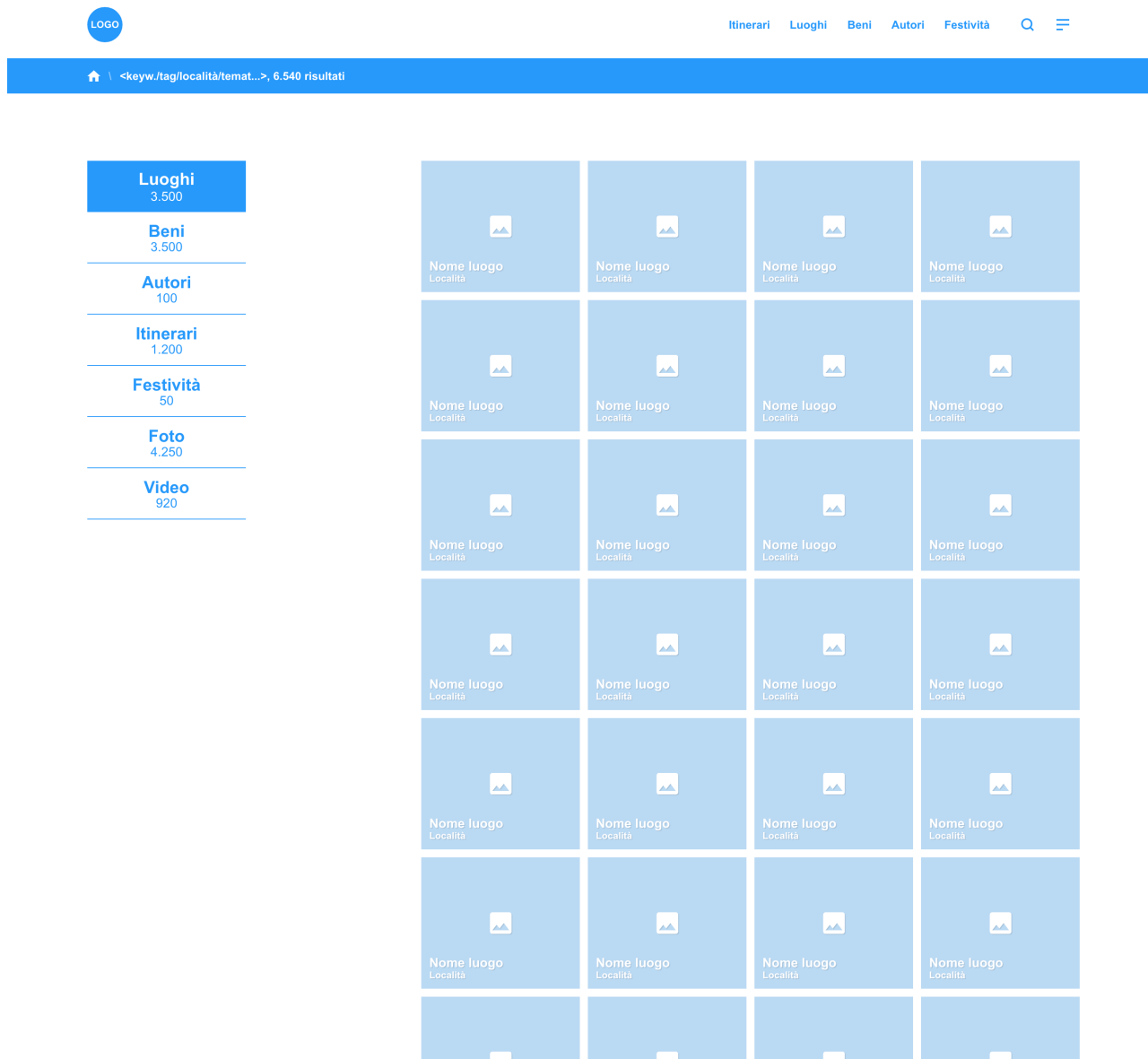
Verticali principali

- Nelle pagine dedicate alle verticali principali, i form di *Ricerca Avanzata* e *ordinamento dei risultati* non si dovranno aprire tramite le popup viste in precedenza su mobile, ma saranno già accessibili dalla colonna sinistra della pagina. Eventuali *filtri attivi* compariranno sopra ai risultati (sovrappo- nendosi, per pochi pixel, sulla parte infe- riore della mappa).



Risultati di ricerca

I risultati di ricerca per Keyword, Tematismi, Tags e Località vedranno le tab posizionate sulla colonna sinistra della pagina, anzichè sulla parte superiore, come da versione mobile.



Post

- Nella pagina dedicata al singolo post, eventuali risposte saranno già mostrate sotto al contenuto caricato dall'utente. Da mobile invece le risposte vengono mostrate su un template dedicato, raggiungibile cliccando il link "5 commenti...", come avviene nel prototipo mobile interattivo.

