



OPERE DI VALORIZZAZIONE FUNZIONALE DEL MUSEO ARCHEOLOGICO NAZIONALE DELLA DAUNIA

SEGRETARIATO REGIONALE DEL MIBACT PER LA PUGLIA
IL DIRIGENTE

dot.ssa **Eugenia Vantaggiato**

POLO MUSEALE DELLA PUGLIA
IL DIRETTORE

dot. **Fabrizio Vona**

SOPRINTENDENZA ARCHEOLOGIA BELLE ARTI E PAESAGGIO PER LE PROVINCE DI BARLETTA, ANDRIA, TRANI E FOGGIA
IL SOPRINTENDENTE

dot.ssa **Simonetta Bonomi**

RESPONSABILE DEL PROCEDIMENTO

PROGETTO ARCHITETTONICO E DI RESTAURO
ALLESTIMENTO MUSEALE E MULTIMEDIALE
DIREZIONE LAVORI

COLLABORAZIONE ALLA PROGETTAZIONE
E DIREZIONE OPERATIVA DI CANTIERE

PROGETTO E DIREZIONE OPERATIVA DELLE STRUTTURE

COORDINAMENTO DELLA SICUREZZA
IN FASE DI PROGETTAZIONE ED ESECUZIONE

DIREZIONE SCIENTIFICA ALLESTIMENTO MUSEALE

DIREZIONE SCIENTIFICA ALLESTIMENTO MUSEALE

dot. **Simonetta Bonomi**

arch. **Anita Guarnieri**

geom. **Paolo Mezzadri**

ing. **Carmela Toto**

arch. **Nicola Simone**

dot. **Annamaria Tunali**

dot. **Marisa Corrente**

PROGETTO ESECUTIVO

OGGETTO

**Progetto
Percorsi ed allestimenti museali
Piano terra**

ELABORATO

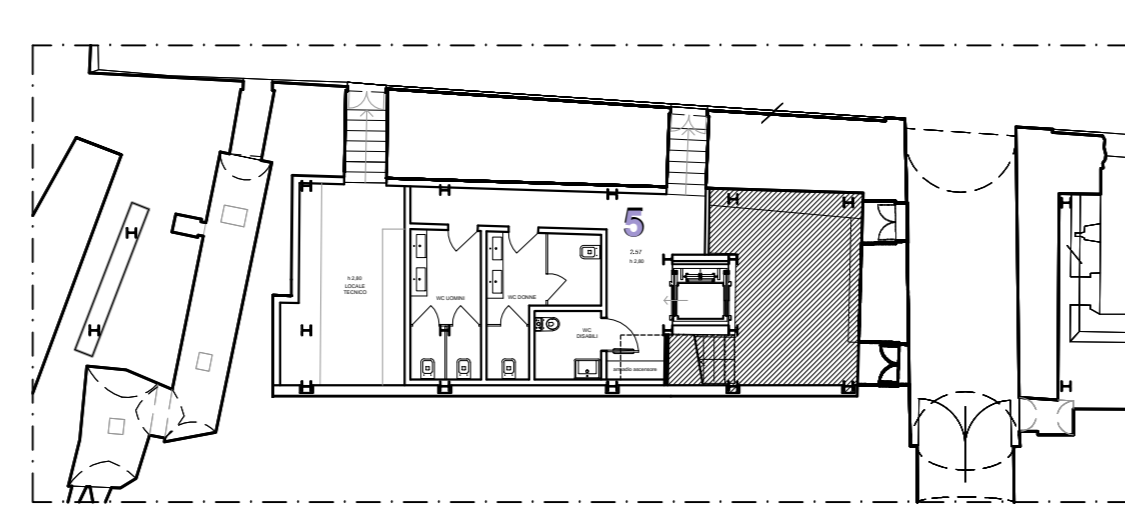
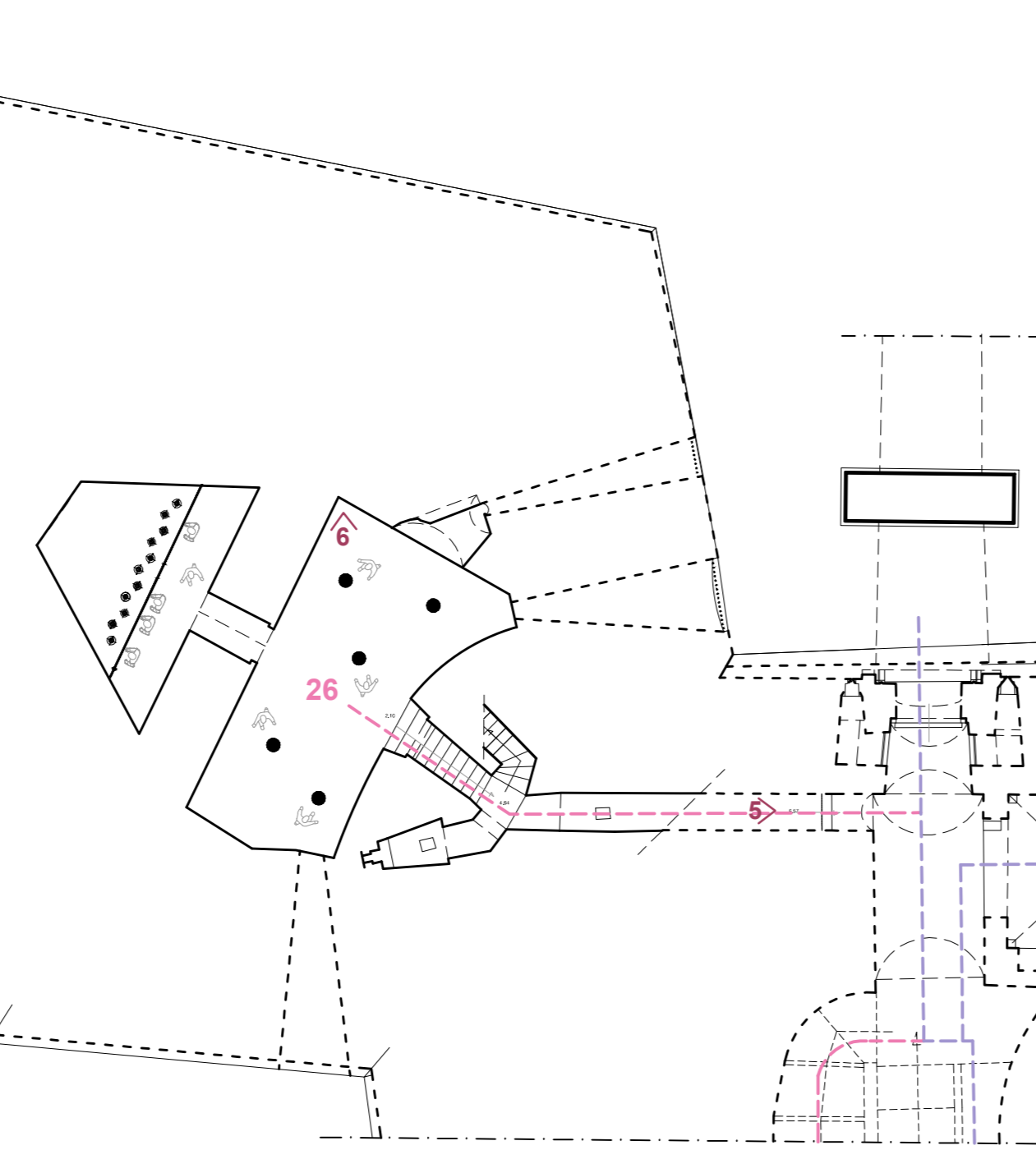
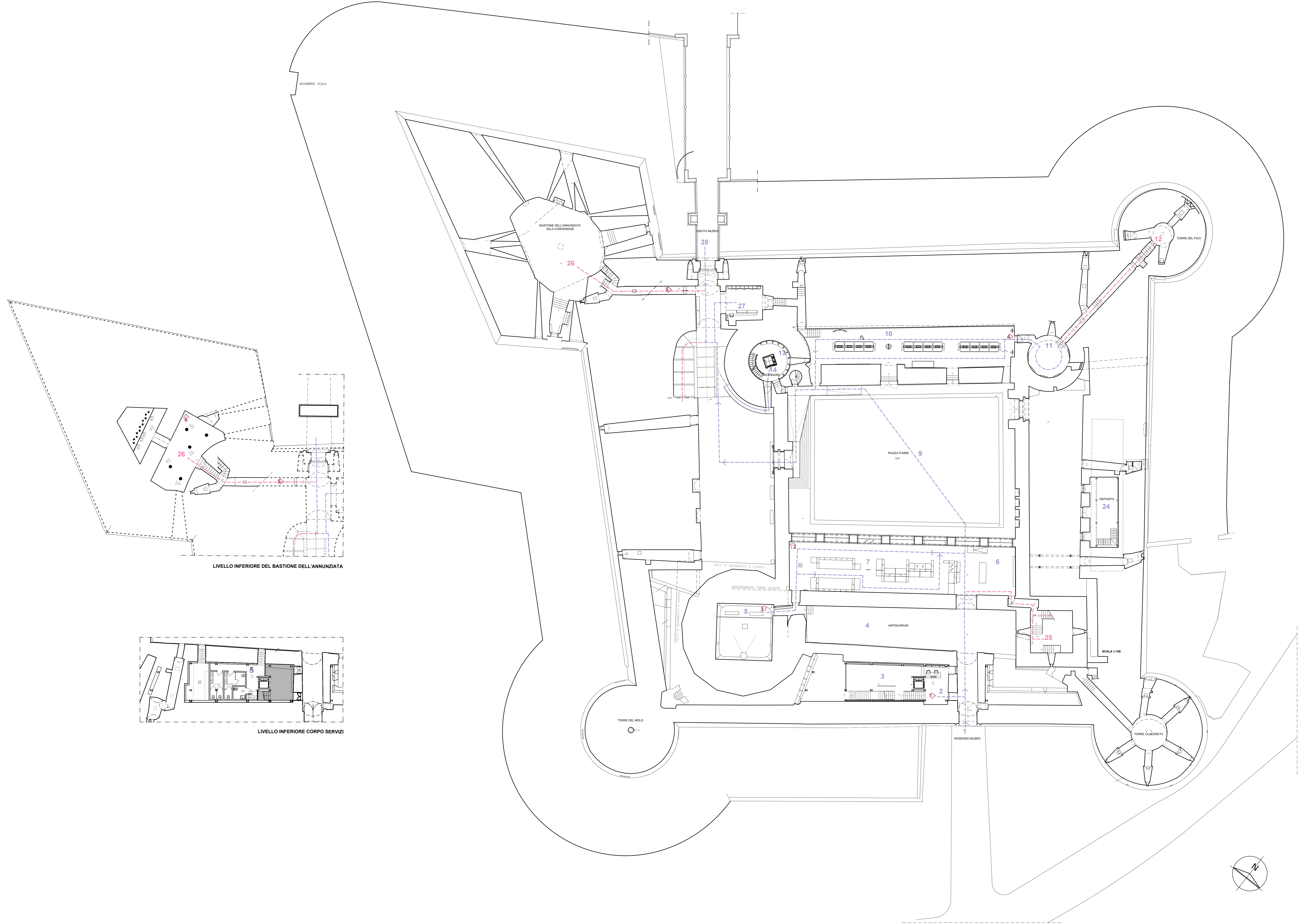
AR005

SCALA

1:200

DATA

SETTEMBRE 2017



LEGENDA	
---	PERCORSO DI VISITA
---	PERCORSO NON ACCESSIBILE
<n	PUNTO DI RIPRESA FOTOGRAFICA
SPAZI ESPOSITIVI E SERVIZI MUSEALI - LIVELLO 0	
1	INGRESSO MUSEO
2	BIGLIETTERIA
3	SALA MULTIFUNZIONALE
4	ANTIQUELARIUM
5	BAGNI VISITATORI
6	IL TERRITORIO - SPAZIO MULTIMEDIALE
7	SALA LA TERRA DEL RE STRANIERO
8	CISTERNA - SPAZIO MULTIMEDIALE
9	PIAZZA D'ARMI
10	SALA PAGINE DI PIETRA
11	TORRE S. MICHELE - TESSUTI DI ORDONA
12	TORRE DEL FICO - ESPOSIZIONE TEMPORANEA
13	TORRE DELLA POLVERIERA - DEPOSITO STELE A VISTA
14	ACCESSO/USCITA PRIMO PIANO
24	DEPOSITO REPERTI
25	TORRE QUADRA - SEQUESTRI
26	GROTTA SCALORIA SPAZIO MULTIMEDIALE
27	BOOKSHOP
28	USCITA