



**OPERE DI VALORIZZAZIONE FUNZIONALE
DEL MUSEO ARCHEOLOGICO NAZIONALE DELLA DAUNIA**

SEGRETARIATO REGIONALE DEL MIBACT PER LA PUGLIA
IL DIRIGENTE

dott.ssa Eugenia Vantaggiato

POLO MUSEALE DELLA PUGLIA
IL DIRETTORE

dott. Fabrizio Vona

SOPRINTENDENZA ARCHEOLOGIA BELLE ARTI E PAESAGGIO PER LE
PROVINCE DI BARLETTA, ANDRIA, TRANI E FOGGIA
IL SOPRINTENDENTE

dott.ssa Simonetta Bonomi

RESPONSABILE DEL PROCEDIMENTO

PROGETTO ARCHITETTONICO E DI RESTAURO
ALLINEAMENTO MUSEALE E MULTIMEDIALE
DIREZIONE LAVORI

arch. Anita Guarnieri

COLLABORAZIONE ALLA PROGETTAZIONE
E DIREZIONE OPERATIVA DI CANTIERE

geom. Paolo Mezzadri

PROGETTO E DIREZIONE OPERATIVA DELLE STRUTTURE

ing. Carmela Toto

COORDINAMENTO DELLA SICUREZZA
IN FASE DI PROGETTAZIONE ED ESECUZIONE

arch. Nicola Simone

DIREZIONE SCIENTIFICA

dott. Annamaria Tumul

DIREZIONE SCIENTIFICA

dott. Simonetta Bonomi

PROGETTO ESECUTIVO

OGGETTO

**Rilievo dello stato dei luoghi
Planimetria generale
Sezioni**

ELABORATO

AR004

SCALA

1:200

DATA

SETTEMBRE 2017

LEGENDA

RILIEVO E DOCUMENTAZIONE FOTOGRAFICA

- /S muri a scarpa
- n altezza
- na altezza arco
- hv altezza varco
- hs altezza sedano
- ht altezza architravi
- hi imposta archi / travi
- 0,00 quote altimetriche
- ◊ punto di ripresa fotografica
- ◊n punto di ripresa fotografica verso falto o verso il basso

IL CASTELLO

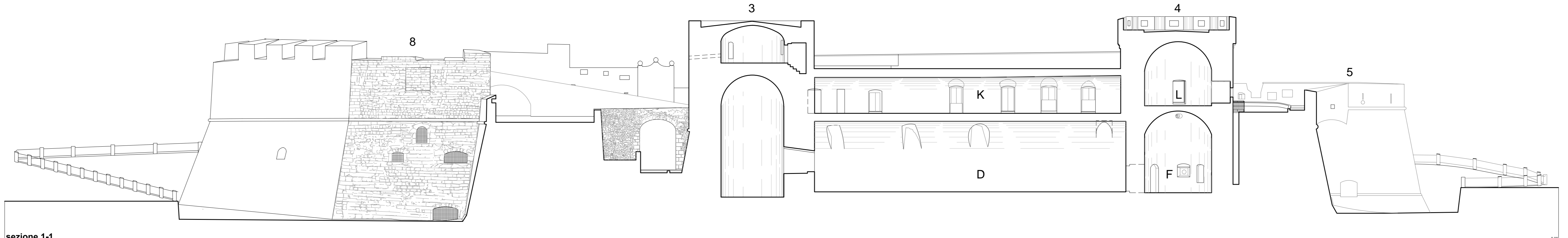
1. Torre Quadrata
2. Torrione Santa Barbara o dello Stendardo
3. Torre Magazzino d'Artiglieria o della Polveriera
4. Torre dell'Accogliuto o di San Michele
5. Torre del Fico
6. Torre la Segreta
7. Torre del Molo o della Campana
8. Bastione dell'Annunziata o dell'Avanzata
9. Piazza d'Armi
10. Cortile del Ispidarium
11. Porta della prima fortezza angioina
12. Ponte sul fossato (in origine levatoio)
13. Porta verso il mare-ingresso museo
14. Fossato
15. Camminamento sulle fortificazioni esterne
16. Camminamento sulle fortificazioni interne

MUSEO ARCHEOLOGICO NAZIONALE DELLA DAUNIA - SPAZI ESPOSITIVI

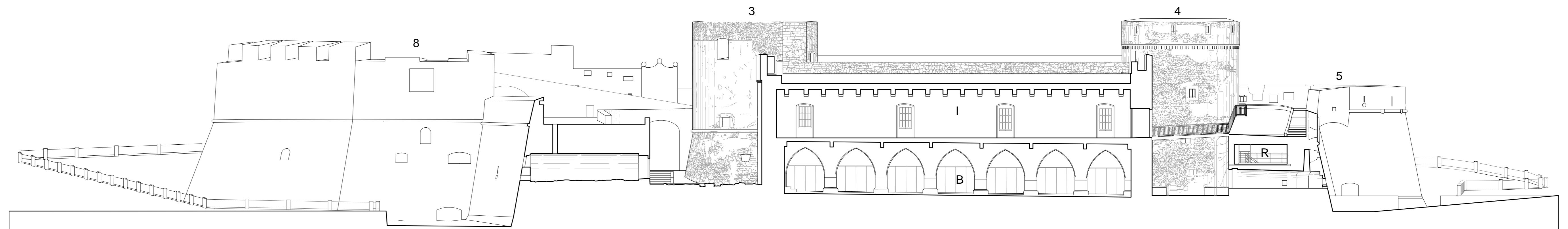
A.	IL TERRITORIO-SPAZIO MULTIMEDIALE	62 mq
B.	Sala I DAUNI	173 mq
C.	CISTERNA-SPAZIO MULTIMEDIALE	67 mq
D.	Sala PAGINE DI PIETRA	165 mq
E.	MOSTRE TEMPORANEE	30 mq
F.	MOSTRE TEMPORANEE	15 mq
G.	SEQUESTRI	32 mq
H.	Sala GIARDINETTO	24 mq
I.	Sala METROPOLI DELL'ETA' DEL BRONZO	238 mq
J.	Sala IL CAMPO DEL VASAO	52 mq
K.	Sala VENTI DEL NEOLITICO	190 mq
L.	Sala PRINCIPESSA DI BICCARI	31 mq
M.	GROTTA SCALORIA-SPAZIO MULTIMEDIALE	92 mq

MUSEO ARCHEOLOGICO NAZIONALE DELLA DAUNIA - SERVIZI MUSEALI

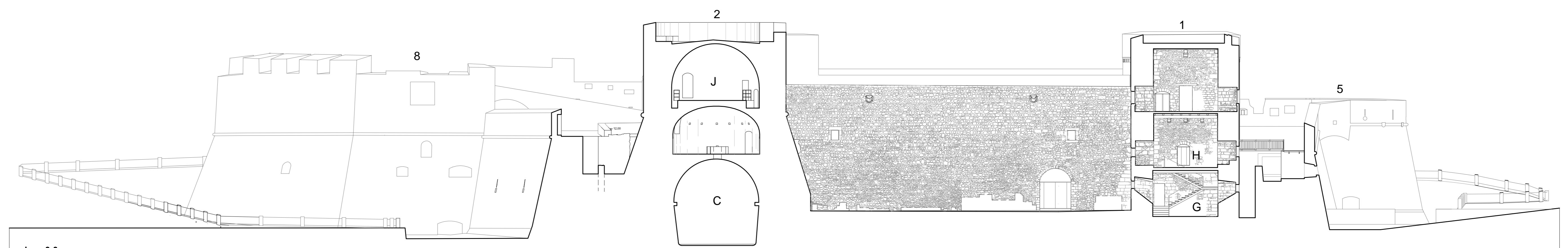
N.	Biglietteria - informazioni	20 mq
O.	Sala multifunzionale	40 mq
P.	Servizi igienici visitatori	20 mq
Q.	Sala conferenze	137 mq
R.	Deposito reperti	152 mq
S.	Uffici	100 mq



sezione 1-1



sezione 2-2



sezione 3-3

